



Enunciado de Prova

PROVA ESCRITA DE HISTÓRIA DA CULTURA E DAS ARTES

MÓDULO/UFCD: 5 Cultura do Palácio

ANO DE ESCOLARIDADE: 11º | TURMA: S | VERSÃO: **TESTE MODELO**

DURAÇÃO: 90 minutos

DATA: 08/05/2021 | CURSO: Profissional Técnico de Design Gráfico

GRUPO I

1. Identifica as frases verdadeiras (V) ou falsas (F) (5 pontos cada item)

- A) O renascimento marca um período de uma extraordinária evolução cultural e evolução das mentalidades no continente europeu, assinalando a passagem da Idade Média para a Idade Moderna.
- B) No século XV há um maior racionalismo e espírito crítico a que se associa uma posição mais realista e positiva acerca da vida.
- C) Com o renascimento há um maior simbolismo e religiosidade na arte.
- D) No renascimento, dada a maior mundividência, que trazem novas práticas, conhecimentos e posturas perante os novos dados adquiridos, leva à formulação de novos conceitos sobre o Homem e a existência.
- E) A queda de Constantinopla, em 1453 e integração de intelectuais chegados Itália trazem consigo conhecimentos e documentos da tradição greco-romana.
- F) No renascimento Burguesia, com poder económico e social, estava organizada em poderosas famílias que se impôs como elite.
- G) Com o renascimento a arte deve igualar ou suplantar a própria natureza.
- H) O movimento da Reforma Protestante, do século XVI foi liderado por Martinho Lutero.
- I) No renascimento a Arte perdeu a clareza formal e o rigor lógico e conceptual..
- J) Nas cidades renascentistas há um edifício que ganha relevo: o palácio, a habitação das elites, que tantas vezes vai funcionar como um autêntico pólo cultural.
- K) Lourenço de Médicis instituiu nos jardins do seu palácio verdadeiras oficinas/escolas de artistas por onde passaram génios como Miguel Ângelo, Botticelli e outros.
- L) O primeiro livro totalmente impresso foi publicado, na Alemanha, cerca de 1456-58.

2. Relaciona os elementos dos dois grupos. (3 pontos cada item)

- | | |
|-------------------------|-------------------------------|
| A1) Gutenberg | B1) Reforma Protestante |
| A2) Martinho Lutero | B2) Pintura da Capela Sistina |
| A3) Lourenço de Médicis | B3) Biblioteca Laurenciana |
| A4) Leonardo da Vinci | B4) Tipografia na Alemanha |
| A5) Michelangelo | B5) Gioconda |

Subtotal: 75 pontos

GRUPO II

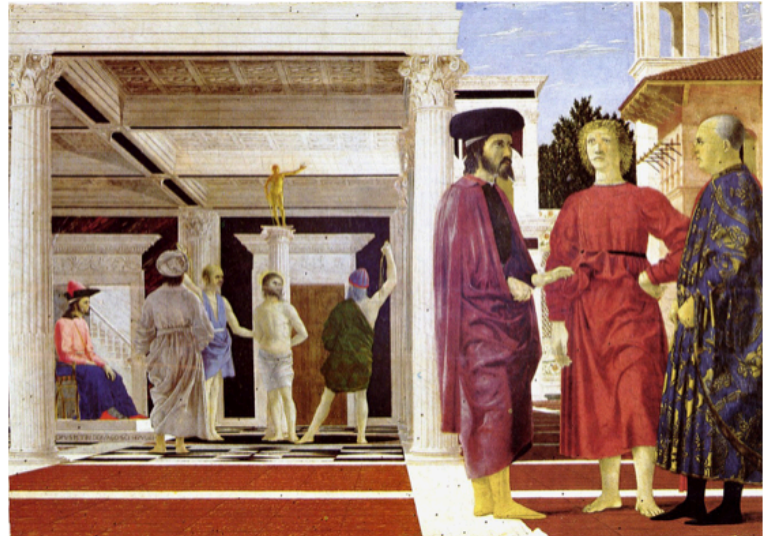
3. Comenta a seguinte afirmação referindo, pelo menos, duas consequências estéticas ou formais na arte renascentista: "O renascimento representa uma nova era com uma nova forma de ver o mundo e de integrar o homem nesse novo mundo". (20 pontos)

3.1. Identifica um artista italiano do alto renascimento. (5 pontos)

3.2. Que material/ técnica permitiu uma grande evolução no realismo da pintura renascentista ? (5 pontos)

3.3. Nomeia uma importante pintura de Piero della Francesca, exemplar no que respeita ao uso da perspectiva. (5 pontos)

4. Identifica duas obra escultóricas de relevo de um artista italiano do século XVI e explica a sua relevância no contexto artístico do renascimento. (15 pontos)



Subtotal: 50 pontos

GRUPO III

5. A escultura renascentista ganhou autonomia face à arquitetura. Indica duas consequências da autonomia da escultura em relação à arquitetura (10 pontos)

6. Que características técnico-formais e estéticas podem ser observadas na pintura do alto renascimento? (20 pontos)

7. Enuncia as características gerais da escultura do renascimento. (15 pontos)

8. Refere um importante artista da escola de Veneza. (5 pontos)

8.1. Enuncia as tipologias da escultura renascentista. (10 pontos)

9. Que material permitiu o desenvolvimento de novas técnicas e tornou o processo pictórico mais propício ao desenvolvimento do realismo? (10 pontos)

9.1 Identifica dois pintores relevantes do maneirismo em Itália. (5 pontos)



Subtotal: 75 pontos

Fim